



## Danmarks Forskningsportal og NORA

SAMF - 19. maj 2022

[nora.info@dtu.dk](mailto:nora.info@dtu.dk)

*Nikoline Dohm Lauridsen*

# Danmarks Forskningsportal

Danmarks Forskningsportal er en ny portal og infrastruktur med fokus på dansk forskning. Portalen erstatter dels den tidligere database 'Den Danske Forskningsdatabase' og tilføjer dels en række nye datakilder og brugerfunktioner.

- Danmarks Forskningsportal – [www.forskningsportalen.dk](http://www.forskningsportalen.dk) – er lanceret i starten af november 2021 med beskrivelser af initiativets forskellige aspekter. Hjemmesiden opdateres løbende med nyheder samt anden relevant information
- Portalen fungerer endvidere som fælles indgang til den Danske Open Access Indikator og de nye publikationsbaserede databaser og søgesystemer. **Opdateret version af de 4 publikationsdatabaser netop lanceret i dag!**
- En del af initiativet er også at skabe en netværksorganisation, der samler eksperter og interessenter på området samt en arbejdsgruppe, der består af medarbejdere fra blandt andet universiteternes lokale Pure-kontorer. Se oversigt over **Advisory Board** og **Arbejdsgruppen for National Database og Søgeportal** på hjemmesiden
- NORA (*National Open Research Analytics*) er et team placeret ved IT-afdelingen på DTU, der på opdrag af Uddannelses- og Forskningsstyrelsen, er dedikeret til at opbygge 'Danmarks Forskningsportal'.
- Læs mere om Den Danske Forskningsportal og NORA teamet i maj-udgaven af **Fagbladet Perspektiv**

# Hvilke data? – første skridt

Danske kilder:

1. Danmarks Open Access Indikator
2. Danske Forskningsbevillinger fra Danmarks Frie Forskningsfond
3. Lokale publikationsdata (år 2011→) fra danske forskningsinstitutioner (i første version kun fra Universiteterne) vha. det danske udvekslingsformat for forskningsdatabaser (DDF-MXD)

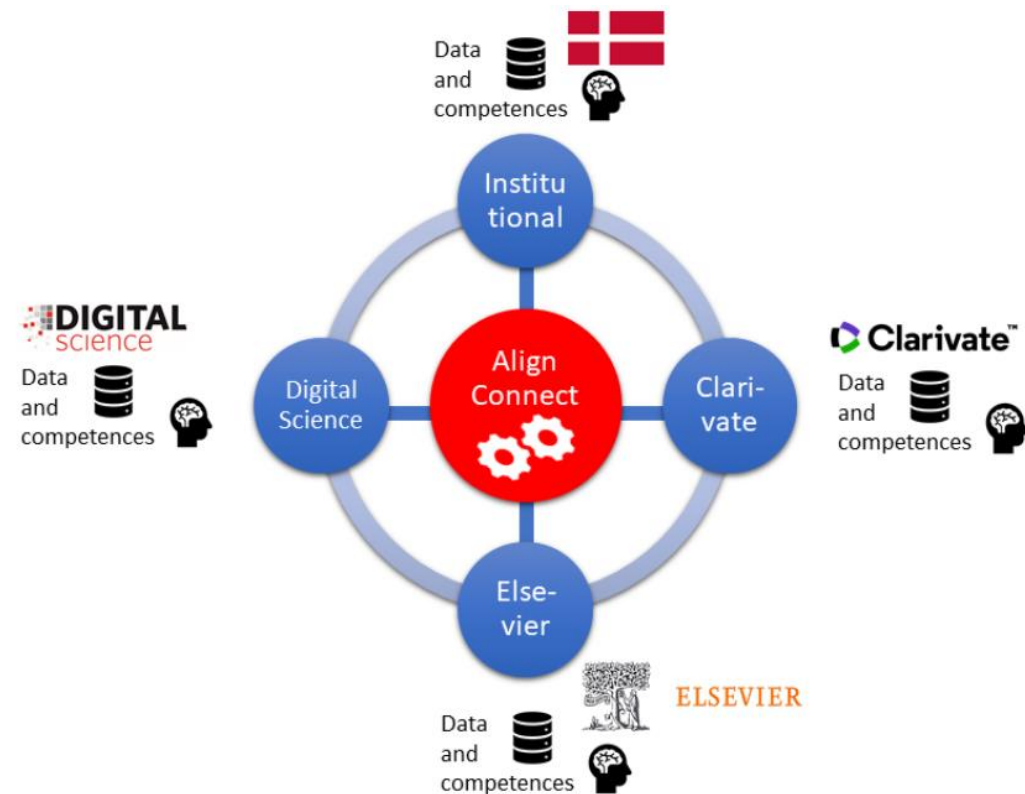
Globale kilder (1-årig pilot):


4. Clarivate - bl.a. kendt for Web of Science
5. Elsevier - bl.a. kendt for Scopus
6. Digital Science - bl.a. kendt for Dimensions

Alle=data fra år 2011→

For hver kilde er etableret en database baseret på data herfra, samtidig med at de beriges med:

- normaliserede navneformer og koncepter for de aspekter, der er vigtigst for nationale forskningsanalyser (fx danske organisationsnavne)
- links til poster i andre databaser, der beskriver det samme objekt (publikation, datasæt, patent etc.)




 Om Forskningsportalen

 Quick Portal Tour

 Data fra Clarivate

 Data fra Digital Science

 Data fra Elsevier

 Data fra Lokale systemer

 Open Access Indicator

 Data fra danske fonde

## Velkommen til Forskningsportalen

Udforsk data om dansk forskning – fra publikationer til patenter, datasæt og finansiering osv. – Læs mere om Forskningsportalen og dens partnere – Se en video (på vej) med en hurtig portalrundvisning – Eller prøv en af vores voksende liste af tjenester herunder.

## Globale datakilder

I øjeblikket har vi data fra tre store globale tjenester: Clarivate, Digital Science og Elsevier. I første omgang data om publikationer, men vi vil tilføje data om patenter, datasæt, kliniske forsøg, policy papers osv.

Databaserne er linket sammen, så når du er i én database, kan du følge links til de andre for at se, hvordan de beskriver det samme objekt.

## Danske datakilder

I øjeblikket indsamler vi data om publikationer fra danske forskningsinstitutioners lokale systemer. Vi forventer at udvide antallet og typen af danske datakilder. Vi producerer også den årlige Open Access Indikator, der overvåger implementeringen af den nationale Open Access-strategi. Endvidere arbejder vi sammen med danske fonde om at etablere en database over danske forskningsbevillinger.

# Næste skridt...

- **Fortsat optimering af de 4 eksisterende publikationsdatabaser**

- Endnu bedre 'rengøring' af data
- Tilføje data fra andre danske institutioner's CRIS systemer til databasen med 'lokale' publikationsdata
- Forfattersøgning

- **Udvidelse af datagrundlag**

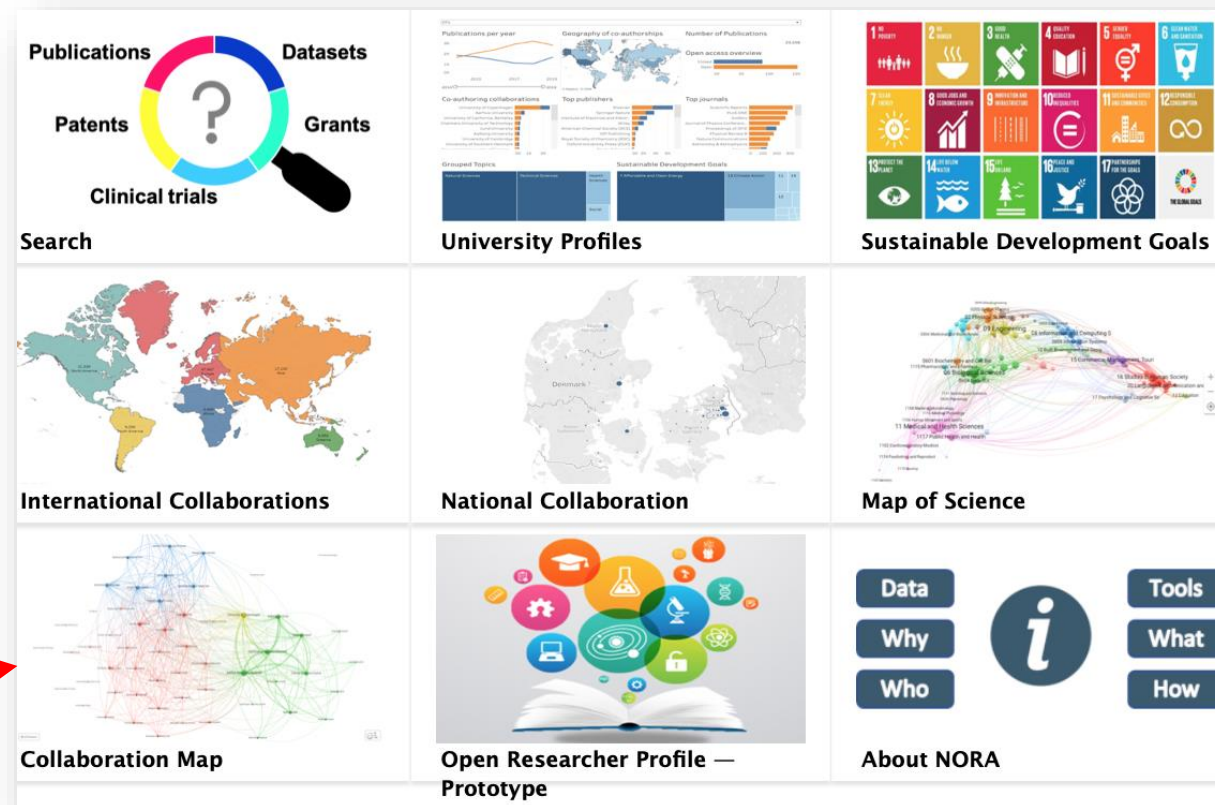
- Udvidelse af de globale databaser med data om patenter og forskningsdatasæt
- Oprettelse af en ny database med data fra danske forskningsfonde

- **Udvikling af analysemoduler baseret på globale data**

- Grøn forskning
- Forsknings samarbejde
- FN's bæredygtighedsmål
- Inddragelse af forskningsanalytikere fra danske institutioner - til videndeling, diskussion af temaer af fælles interesse samt samarbejde om optimering af portalens analysemoduler

- **Formidling og målgrupper**

- Webinarer for alle typer af målgrupper - med tips til, hvordan man kan drage nytte af Forskningsportalen
- Events/workshops for alle - om portalen, data, metoder og teknologier - og om tilsvarende initiativer, udviklinger og overvejelser i beslægtede lande



Analysemoduler fra det nu afsluttede DEFF OPERA projekt